

# - MASTERCLASS -

## Libérer la relation à son corps par la photographie

### ADRESSE

### LOCALISATION



La Pihourdière  
35500 Saint M'Hervé

<https://www.ecolodge-labelleverte.fr>

06.11.30.91.85.

[contact@ecolodge-labelleverte.fr](mailto:contact@ecolodge-labelleverte.fr)

### TYPE DE FORMATION

Formation en immersion (hébergement sur place des stagiaires)

- Le coût pédagogique de la formation est intégralement pris en charge par le FAFCEA.
- L'hébergement est à régler en plus : 300 € (inclus dans le prix de la formation).  
Il ne peut être inclus dans la prise en charge des frais annexes par le FAFCEA.

### HÉBERGEMENT

Notre lieu de formation est un écolodge en pleine nature, un lieu ressourçant, hors du temps, idéal pour ce masterclass

Hébergement sur place compris dans le tarif de la formation (6 nuits)

Arrivée possible la veille et départ le lendemain

Chambre individuelle

Repas sur place en supplément

### TRANSPORT

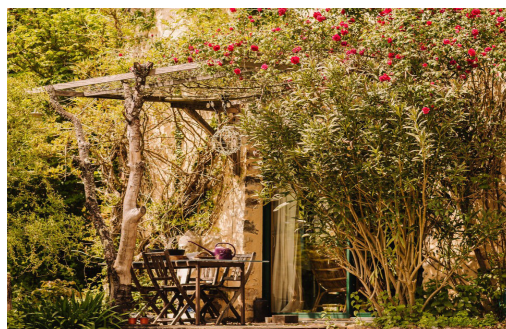
A 1h30 de Paris  
Gare la plus proche : Vitré  
Puis bus Vitré -> Saint M'Hervé  
(6 A/R par jour)

Possibilité de venir en voiture  
parking possible sur place

### ACCÈS PMR

Cette formation n'est pas adaptée aux personnes à mobilité réduite.

### PHOTOS



- L'ATELIER DE CHARLES -

Organisme de formation professionnelle - SARL au capital de 1.000 € - Siret : 818 581 332 00041 - TVA FR52818581332

Déclaration d'activité enregistrée sous le numéro : 44 57 03575 57 auprès de la préfecture de la région Grand Est.

- Cet enregistrement ne vaut pas agrément de l'État (Art L6352-12 du code du travail) -

86, rue aux arènes, 57000 Metz - [www.atelier-charles.fr](http://www.atelier-charles.fr) - [contact@atelier-charles.fr](mailto:contact@atelier-charles.fr) - 06 07 30 72 89.